

מ.ס. הדריקה : 578/73
 מ.מ.מ. : 327/73

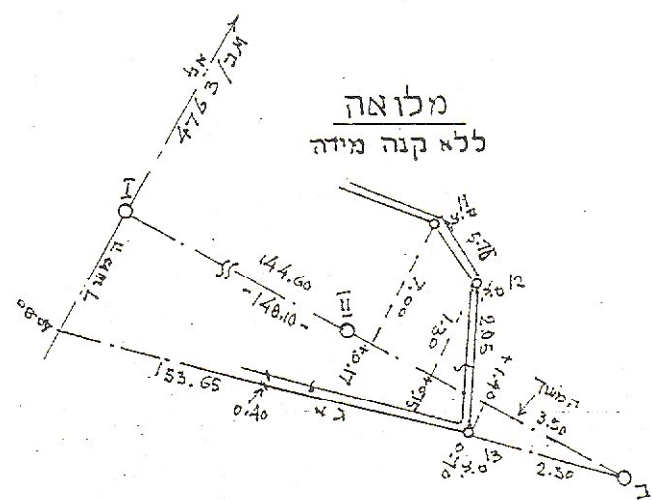
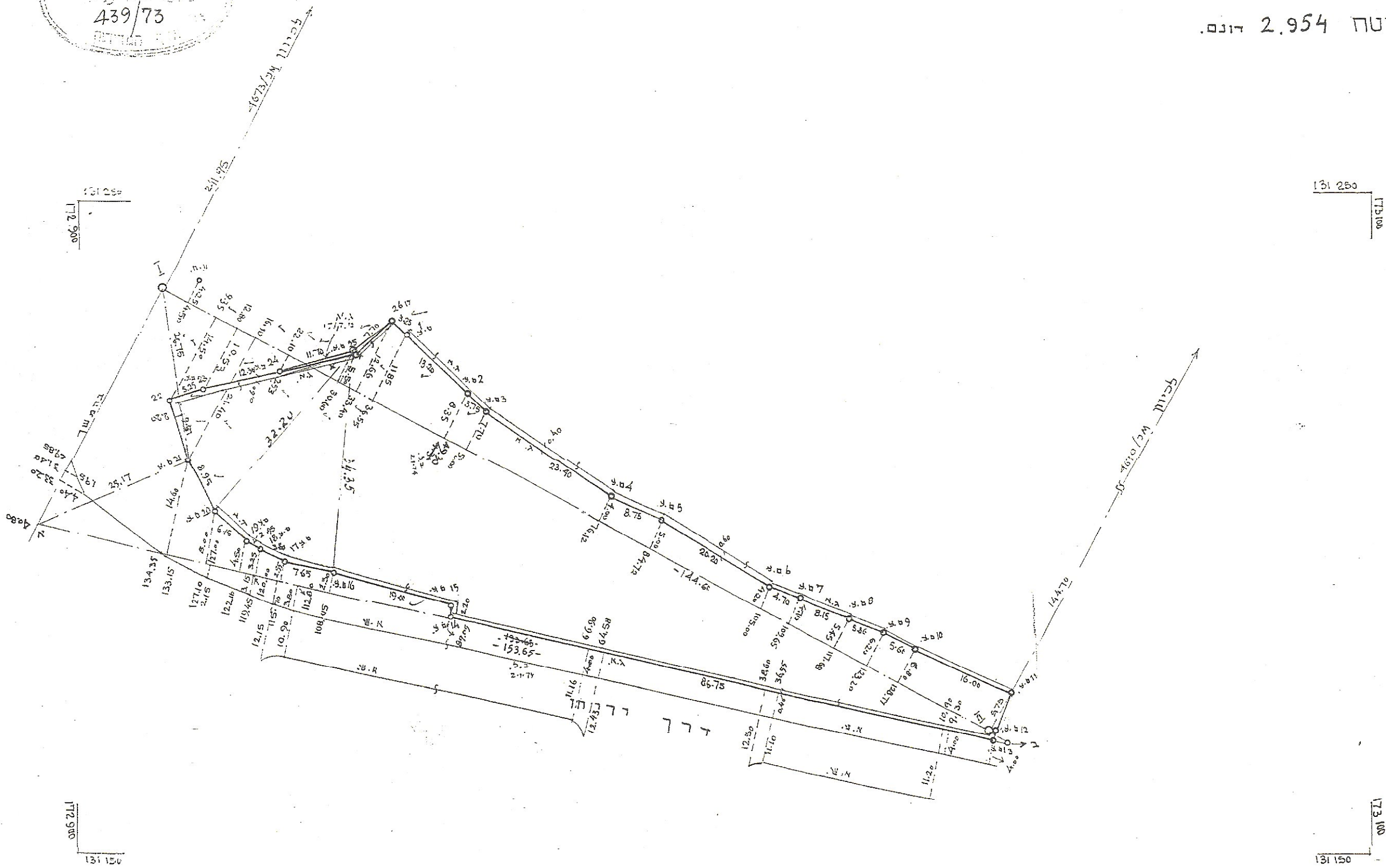
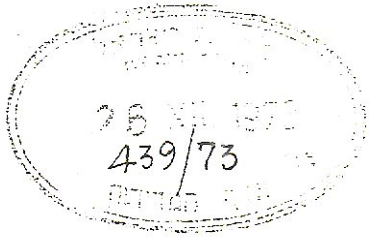
מ.ס. סדורי מ.מ.א 72/316

מחוז : ירושלים
 נפה : ירושלים

מקום : ~~דאס אל עמוד סילון~~
 גוש : ~~2999~~ 29991 חלקה 15

הוכן בשביל: ועד עדת הספרדים בירושלים (בית הקברות)

השטח 2.954 דונם.



התכנית נכנסה לתוקף
 24.12.73
 תאריך: 3.1.74
 כנסת היישוב בשטח של התחומים

הרני משהיר בונה שוהר הנשק נכון של תרשים מהמדדה שבוצעה על ידי ביום 10.11.73 תשלד 22 לנובמבר 1973 וכהוא מוסר בדיוק את מצבם וגבולותיהם של נכסי המקרקעין בזמן הלל כפי שהודאו והוצהרה על הקרקע

תאריך גמרה הכנת התכנית: 28-11-73

קנה-מידה 1:625

הערות

1. הגבולות שאינם מתוארים הם בלתי מסויגים

מספר 0 10 20 30 40 50 60